

ENCUESTA DE EXPECTATIVAS DE EMPLEO

2Q 2022 - ARGENTINA

El sector Bancos, Finanzas, Seguros y Bienes Raíces encabeza las intenciones de contratación para el segundo trimestre de 2022



ManpowerGroup®



RESUMEN EJECUTIVO

Las intenciones de contratación de los empleadores argentinos consultados para el segundo trimestre de 2022 presentan un crecimiento moderado con una ENE de +12%, demostrando así un aumento de cinco puntos porcentuales en comparación con el cuarto trimestre de 2021:

- El sector **Bancos, Finanzas, Seguros y Bienes Raíces** presenta el resultado más alentador (+23%), seguido por **Construcción (+20%)** y **IT, Telecomunicaciones, Comunicaciones y Medios (+17%)**. Los pronósticos más débiles corresponden a los sectores **Organizaciones sin fines de lucro (0%)** y **Otros servicios (+2%)**.
- Las regiones **Cuyo y NOA** (ambas +19%) muestran las intenciones de contratación más fuertes, seguidas por **Patagonia** con +17%. En **AMBA** se reporta el pronóstico más pesimista (+10%).
- En cuanto a la categoría tamaño de organización, las expectativas más sólidas pertenecen a los **micro y grandes empleadores** (ambos con +16%). Las intenciones de contratación más pesimistas las anticipan las **pequeñas empresas (+9%)**.

Índice

PREVISIÓN DE CREACIÓN DE EMPLEO EN ARGENTINA	04
EN EL MUNDO	09
SOBRE LA ENCUESTA DE EXPECTATIVAS DE EMPLEO	10





ENCUESTA DE EXPECTATIVAS DE EMPLEO - ARGENTINA

Crecimiento moderado en
las intenciones de
empleo para el 2°
trimestre de 2022

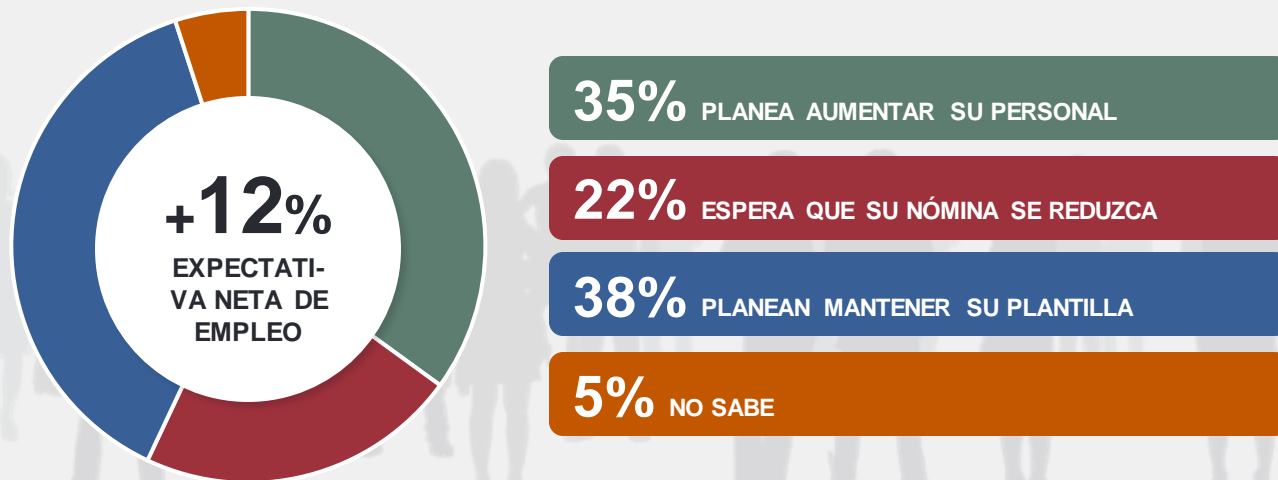


“Observamos que el 35% de los empleadores consultados planea aumentar sus nóminas en el segundo trimestre del año, mientras que en el último relevamiento del 2021 el 8% tenía intenciones de hacerlo” menciona Luis Guastini, Director General de ManpowerGroup Argentina.

Expectativas de contratación para el período abril-junio 2022

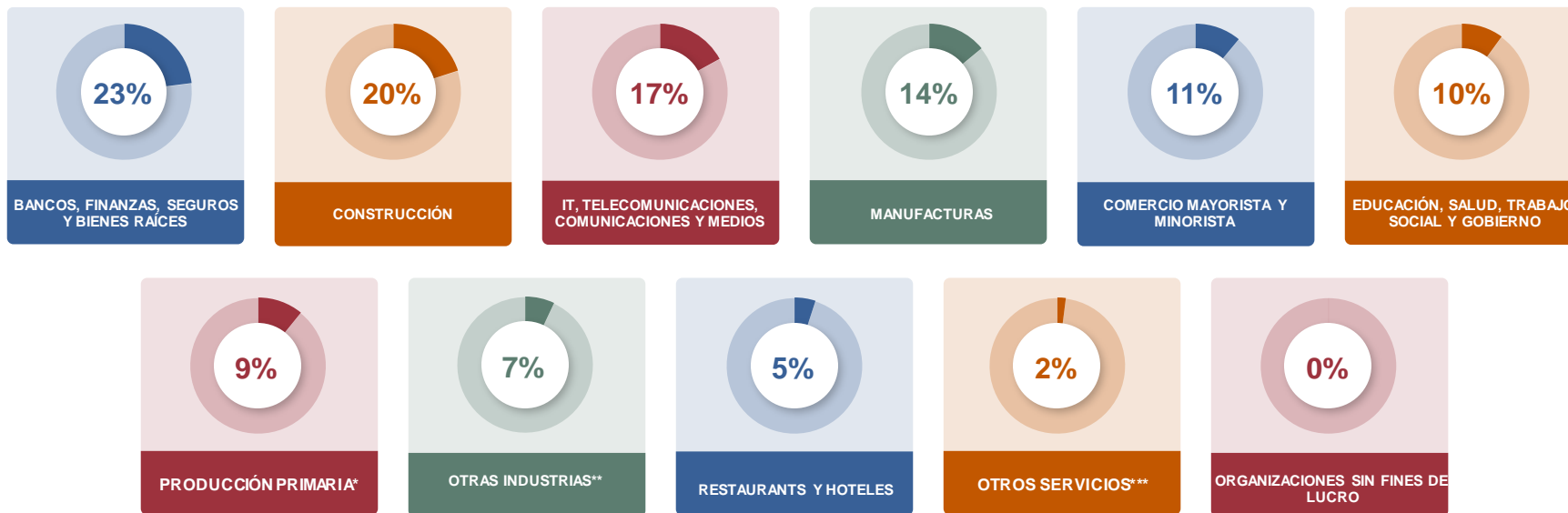
En la edición del **60° Aniversario de la Encuesta de Expectativas de Empleo de ManpowerGroup** se consultaron a más de 41.000 empleadores de 40 países y territorios. La mayoría de ellos espera que las nóminas de personal aumenten de abril a junio de 2022, y reportan una Expectativa Neta de Empleo (ENE) ajustada estacionalmente de +29%.

En **Argentina**, los resultados revelan que el 35% de los empleadores encuestados planea aumentar sus dotaciones de personal, el 22% disminuirlas, el 38% no espera realizar cambios y el 5% restante no sabe si los realizará durante el periodo relevado, lo cual arroja una ENE de **+12%** para el segundo trimestre del año.



Crecimiento esperado en 10 de las 11 industrias en Argentina

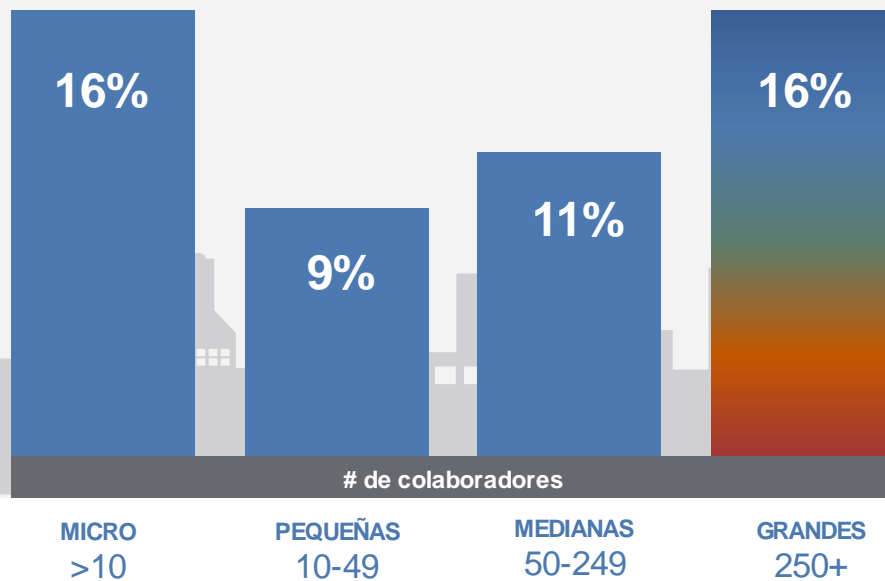
A las sólidas previsiones para el sector Bancos, Finanzas, Seguros y Bienes Raíces (+23%), le siguen Construcción (+20%) y Tecnología de la Información (IT), Telecomunicaciones, Comunicaciones y Medios (17%).



*Incluye: Agricultura, silvicultura y pesca, minería y canteras; suministro de electricidad, gas y aire acondicionado; suministro de agua; alcantarillado, gestión de residuos y actividades de reparación.

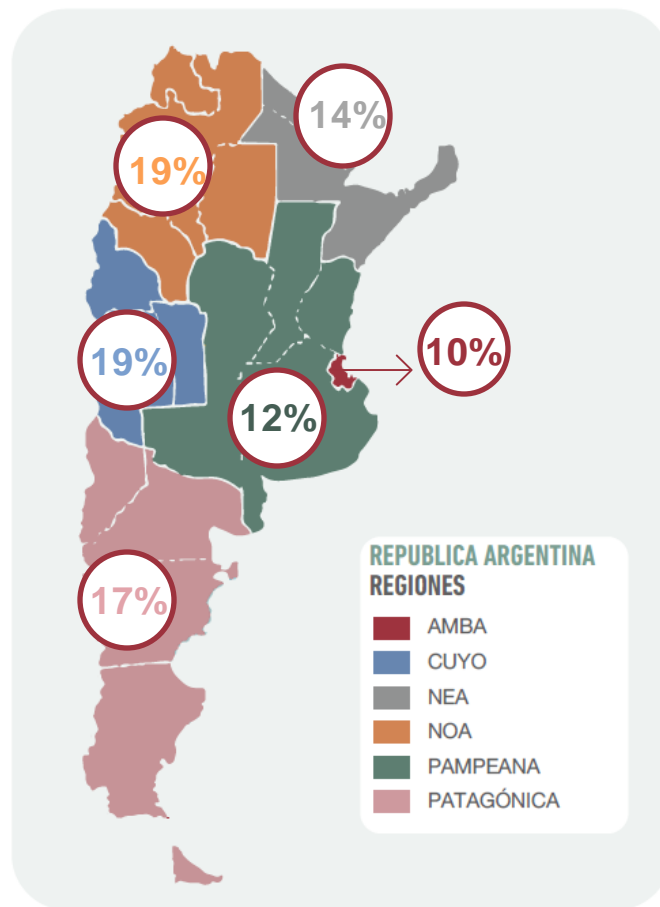
Incluye Otros y Prefiere no responder. *Incluye: Actividades profesionales, científicas y técnicas, servicios administrativos y asistentes y otras actividades de servicio.

Las micro y grandes organizaciones informan las intenciones de contratación más sólidas



Se esperan expectativas optimistas en todas las regiones

- Las regiones **Cuyo y NOA** (ambas +19%) muestran las intenciones de contratación más fuertes de esta edición, seguidas por Patagonia con +17%.
- En **AMBA** se reporta el pronóstico más pesimista (+10%).



Casi todos los países presentan expectativas positivas en las intenciones de contratación



A group of four diverse professionals (three women and one man) are seated around a wooden table in a meeting. They are smiling and looking at a document held by one of the women. The setting is a bright, modern office with a laptop, mugs, and papers on the table. A decorative graphic of blue and red curved lines is overlaid on the left side of the image.

SOBRE LA ENCUESTA DE EXPECTATIVAS DE EMPLEO

Sobre la Encuesta de Expectativas de Empleo

La Encuesta de Expectativas de Empleo de ManpowerGroup, realizada en enero de 2022, es el relevamiento prospectivo más completo de su tipo, utilizado a nivel mundial como un indicador económico clave. La Expectativa Neta de Empleo se calcula tomando el porcentaje de empleadores que anticipa un aumento en su plantilla y restándole el porcentaje de empleadores que espera una merma en su dotación en el próximo trimestre. Publicada desde 1962, varios factores sustentan el éxito de la Encuesta:

Única No tiene igual en tamaño, alcance, antigüedad y ámbitos de interés. La Encuesta de Expectativas de Empleo de ManpowerGroup es la más amplia del mundo y está orientada al futuro; en la encuesta se le pide a los empleadores que anticipen el empleo durante el próximo trimestre. En cambio, otras encuestas y estudios se basan en información retrospectiva para informar lo que ya ocurrió en el pasado.

Independiente

La encuesta se lleva a cabo a una muestra representativa de empleadores a lo largo y ancho de cada uno de los países y territorios en los que se realiza. Los participantes de la encuesta no surgen de la base de clientes de ManpowerGroup.

Robusta

La encuesta se basa en entrevistas a más de 39.000 empleadores del ámbito público y privado en 40 países y territorios para medir anticipadamente las tendencias de empleo en cada trimestre. La muestra permite que se realice un análisis por sectores específicos y por regiones para obtener información más detallada.

Enfocada

Durante más de seis décadas la encuesta obtuvo toda la información a partir de una única pregunta: “¿Qué cambios espera en el nivel de empleo de su lugar de trabajo durante el trimestre que finaliza en junio de 2022 en comparación con el trimestre actual?”.

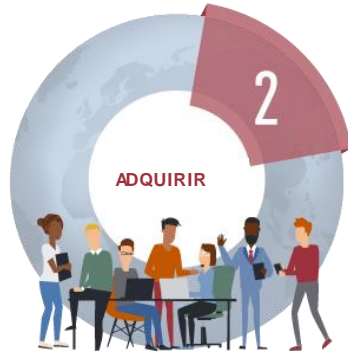
Metodología

Se realizó un rediseño en la metodología de la Encuesta. Se digitalizó la forma de recopilar todos los datos en 40 mercados para este EOS 2Q 2022. A todos los encuestados se les hace la misma pregunta. Se mantienen sin cambios el perfil del empleador al que se consulta y los tamaños de organización relevados. Los sectores analizados, se estandarizaron y modernizaron a nivel global por lo que se incorporaron nuevos, incluyendo industrias en crecimiento y emergentes como el de IT, Tecnología, Telecomunicaciones, Comunicaciones y Medios como así también Organizaciones Sin Fines de Lucro y Restaurantes & Hoteles.

Una estrategia holística de fuerza laboral que incluye desarrollar, adquirir, tomar prestado y tender puentes



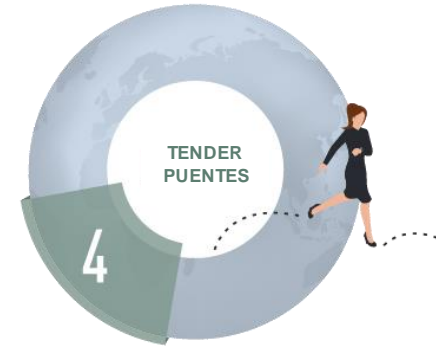
Invertir en
capacitación y
desarrollo



Atraer el talento que no
puede ser desarrollado



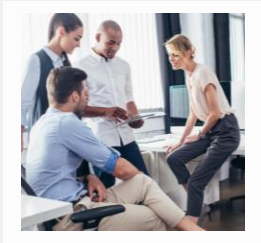
Crear comunidades
de talento que
trasciendan la
organización



Ayudar a las personas a
seguir adelante o a
avanzar a nuevos
cargos dentro o fuera
de la organización

Explorá el [Workforce Resource Hub](#) para conocer las últimas tendencias e información sobre la fuerza laboral.

Soluciones de ManpowerGroup para todo el ciclo de vida de los RRHH



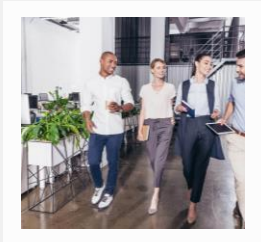
Consultoría organizacional



Administración de nómina



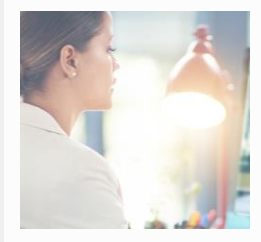
Selección de talento



Gestión de carrera



Transición de carrera



Business Professionals

